

INCI-Lexicon

Botanique

PURE
NATURE

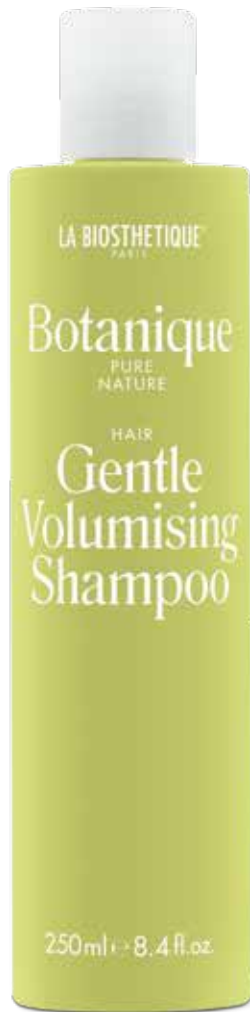
LA BIOSTHETIQUE®
PARIS

Botanique

PURE
NATURE

Das Produktkonzept

| | HAIR CARE | | | SKIN CARE |
|--|---|--|---|---|
| | SHAMPOO | PFLEGE | STYLING | REINIGUNG |
| <p>Gentle</p> <p>SANFT Sanft und mild in Reinigung, Pflege und Styling: mit beruhigenden Extrakten wie Ginkgo Biloba und einem milden Duft aus Lavendel.</p> |  <p>GENTLE VOLUMISING SHAMPOO Kräftigendes Shampoo</p> |  <p>GENTLE CONDITIONER Nährende Sofort-Haarpflege</p> |  <p>GENTLE STYLING MOUSSE Pflegerer Schaumfestiger</p> |  <p>GENTLE CLEANSING GEL Sanftes Reinigungsgel für Gesicht und Körper</p> |
| <p>Balancing</p> <p>AUSGLEICHEND Ausgleich und Harmonie mit Aloe Vera und Jojoba. Alle Produkte sind duftstofffrei.</p> |  <p>BALANCING SHAMPOO Parfümfreies Shampoo für empfindliche Kopfhaut</p> | | | <p>PFLEGE</p>  <p>BALANCING CREAM Parfümfreie, ausgleichende Feuchtigkeitspflege für jeden Hauttyp BALANCING TONER Parfümfreies, ausgleichendes Gesichtstonic für jeden Hauttyp</p> |
| <p>Intense</p> <p>ANREGEND Belebend, aktivierend und intensiv pflegend mit der Kraft von Ginseng und belebendem Minzeduft.</p> |  <p>INTENSE SHAMPOO Geschmeidigmachendes Shampoo für pflegebedürftiges Haar</p> |  <p>INTENSE HAIR & SCALP OIL Intensiv nährendes Haar- & Kopfhautöl INTENSE MASK Intensiv-Maske für pflegebedürftiges Haar</p> |  <p>INTENSE STYLING CREAM Reichhaltige Stylingcreme</p> | |



GENTLE VOLUMISING SHAMPOO

| WIRKSTOFFE INCI-Name | VERWENDUNG / ERKLÄRUNG |
|--|--|
| SODIUM COCOYL GLUTAMATE, SODIUM COCOYL GLYCINATE | Mildes Tensid aus Kokosnussöl und Aminosäuren (Glutaminsäure, Glycin) |
| COCAMIDOPROPYL- BETAINE | Mildes Tensid aus Kokosnussöl |
| LAUROYL/MYRISTOYL GLUCAMIDE | Mildes Tensid aus Zucker (Glukose) und Kokosnussöl |
| DISODIUM COCOAMPHODIACETATE | Mildes Tensid auf Pflanzenölbasis |
| SODIUM BENZOATE, SORBIC ACID | Naturkosmetik-Konservierungsmittel |
| SODIUM LAUROYL OAT AMINO ACIDS | Mildes Tensid aus Hafer-Aminosäuren hergestellt, haar- und kopfhautkondi- tionierend |
| HYDROLYZED WHEAT PROTEIN | Volumengebende Weizenproteine |
| CITRIC ACID | Puffersubstanz zur pH-Regulierung, aus pflanzlichen Kohlenhydraten |
| GINKGO BILOBA LEAF EXTRACT, GLYCERIN | Glycerin-Extrakt aus den Blättern des Ginkgobaumes, aus kontrolliert biologischem Anbau, haar- und kopfhautpflegend |
| SODIUM CHLORIDE | Einstellung der Viskosität, mineralischen Ursprungs |
| PARFUM, LIMONENE, LINALOOL, CITRONELLOL, GERANIOL, CITRAL, FARNESOL | Parfüminhaltsstoffe stammen aus Hybrid-Lavendel, Geranie und Limone |



GENTLE CONDITIONER

| WIRKSTOFF INCI-Name | VERWENDUNG / ERKLÄRUNG |
|---|---|
| HEPTYL UNDECYLENATE | Geschmeidigmachendes Pflegeöl aus Rizinusöl |
| DICOCOYL PENTA-ERYTHRITYL DISTEARYL CITRATE | Konditionierendes und glanzgebendes Öl veganen Ursprungs |
| CRAMBE ABYSSINICA SEED OIL PHYTOSTEROL ESTERS | Glanzgebendes Öl aus abyssinischem Meerkohl und Sonnenblumenöl |
| DISODIUM COCOAMPHODIACETATE | Mildes Tensid, auf Pflanzenölbasis |
| GINKGO BILOBA LEAF EXTRACT, GLYCERIN | Glycerin-Extrakt aus den Blättern des Ginkgobaumes, aus kontrolliert biologischem Anbau, haar- und kopfhautpflegend |
| HYDROLYZED WHEAT PROTEIN | Volumengebende Weizenproteine |
| GLYCERIN | Feuchtigkeitsspendend, aus GMO-freien* pflanzlichen Ölen |
| SODIUM CHLORIDE | Einstellung der Viskosität, mineralischen Ursprungs |
| PHENOXYETHANOL, SODIUM BENZOATE | Naturkosmetik-Konservierungsmittel |
| ETHYLHEXYLGLYCERIN | Feuchtigkeitsspendender Pflegestoff auf pflanzlicher Basis |
| LACTIC ACID | Puffersubstanz zur pH-Regulierung, aus pflanzlichen Kohlenhydraten veganen Ursprungs |
| PARFUM, LIMONENE, LINALOOL, CITRONELLOL, GERANIOL, CITRAL, FARNESOL | Parfüminhaltsstoffe stammen aus Hybrid-Lavendel, Geranie und Limone |

* GMO-frei:
Produziert ohne Einsatz
von Gentechnik



GENTLE STYLING MOUSSE

| WIRKSTOFF INCI-Name | VERWENDUNG / ERKLÄRUNG |
|---|---|
| AQUA (WATER) | Lösungsmittel, mineralischen Ursprungs |
| SUCROSE | Aus Zuckerrüben oder Zuckerrohr, Styling-Aktivstoff |
| DECYL GLUCOSIDE | Zuckertensid für das Aufschäumen, aus GMO-freien* Pflanzenölen und Glukose gewonnen |
| GLYCERIN | Feuchtigkeitsspendend, aus GMO-freien* pflanzlichen Ölen |
| GINKGO BILOBA LEAF EXTRACT, GLYCERIN | Glycerin-Extrakt aus den Blättern des Ginkgobaumes, aus kontrolliert biologischem Anbau, haar- und kopfhautpflegend |
| SODIUM BENZOATE | Naturkosmetik-Konservierungsmittel |
| PARFUM, LIMONENE, LINALOOL, CITRONELLOL, GERANIOL, CITRAL, FARNESOL | Parfüminhaltsstoffe stammen aus Hybrid-Lavendel, Geranie und Limone |

* GMO-frei:
Produziert ohne Einsatz
von Gentechnik



GENTLE CLEANSING GEL

| WIRKSTOFF INCI-Name | VERWENDUNG / ERKLÄRUNG |
|--|--|
| SODIUM LAUROYL SARCOSINATE | Mildes, gut schäumendes Basistensid aus Kokosnussöl und der Aminosäure Sarcosin |
| DECYL GLUCOSIDE | Tensid aus GMO-freien* Pflanzenölen und Zucker gewonnen – erlaubt eine milde, aber doch gründliche Reinigung |
| SODIUM LAUROYL OAT AMINO ACIDS | Veredelungstensid aus pflanzlichen Fettsäuren und Aminosäuren aus Hafer. Ein sehr mildes Tensid, das die Hautverträglichkeit des Produktes sehr positiv beeinflusst. |
| DISODIUM COCOAMPHODIA- CETATE | Mildes Tensid, auf Pflanzenölbasis |
| SODIUM BENZOATE, POTASSIUM SORBATE, BENZYL ALCOHOL | Naturkosmetik-Konservierungsmittel |
| XANTHAN GUM | Pflanzliches Polysaccharid, dient als Verdickungsmittel |
| CAPRYLHYDROXAMIC ACID | Chelatbildner, bindet Metalle |
| LACTIC ACID | Puffersubstanz zur pH-Regulierung, aus pflanzlichen Kohlenhydraten |
| SODIUM CHLORIDE | Einstellung der Viskosität, mineralischen Ursprungs |
| GINKGO BILOBA LEAF EXTRACT, GLYCERIN | Glycerin-Extrakt aus den Blättern des Ginkgobaumes, aus kontrolliert biologischem Anbau, haar- und hautpflegend |
| PARFUM, LIMONENE, LINALOOL, CITRONELLOL, GERANIOL, CITRAL, FARNESOL | Parfüminhaltsstoffe stammen aus Hybrid-Lavendel, Geranie und Limone |

* GMO-frei:
Produziert ohne Einsatz
von Gentechnik



BALANCING SHAMPOO

| WIRKSTOFF INCI-Name | VERWENDUNG / ERKLÄRUNG |
|--|--|
| SODIUM COCOYL GLUTAMATE, SODIUM COCOYL GLYCINATE | Mildes Tensid aus Kokosnussöl und Aminosäuren (Glutaminsäure, Glycin) |
| COCAMIDOPROPYL-BETAINE | Mildes Tensid aus Kokosnussöl |
| COCOYL METHYL GLUCAMIDE, LAUROYL / MYRISTOYL GLUCAMIDE | Mildes Tensid aus Zucker (Glukose) und Kokosnussöl |
| DISODIUM COCOAMPHODIACETATE | Mildes Tensid auf Pflanzenölbasis |
| SODIUM BENZOATE, SORBIC ACID | Naturkosmetik-Konservierungsmittel |
| CITRIC ACID | Puffersubstanz zur pH-Regulierung, aus pflanzlichen Kohlenhydraten |
| SODIUM CHLORIDE | Einstellung der Viskosität, mineralischen Ursprungs |
| ALOE BARBADENSIS LEAF JUICE POWDER | Getrockneter Saft der Aloe Vera-Blätter, aus kontrolliert biologischem Anbau, haar- und kopfhautpflegend |



BALANCING TONER

| WIRKSTOFF INCI-Name | VERWENDUNG / ERKLÄRUNG |
|---|--|
| GLYCERIN | Feuchtigkeitsspendend, aus GMO-freien* pflanzlichen Ölen |
| SORBITOL | Effektives Feuchthaltemittel, darf als Zuckerersatz in diätetischen Lebensmitteln eingesetzt werden |
| ALOE BARBADENSIS LEAF JUICE POWDER | Getrockneter Saft der Aloe Vera-Blätter, aus kontrolliert biologischem Anbau, haar- und hautpflegend |
| XYLITYLGLUCOSIDE, ANHYDROXYLITOL, XYLITOL | Pflanzliche Polysaccharide, wirken feuchtigkeitsspendend und stabilisieren die Hautbarriere |
| PANTHENOL | Feuchtigkeitsspendend, hautberuhigend, entzündungshemmend |
| PHENOXYETHANOL | Naturkosmetik-Konservierungsmittel |
| ETHYLHEXYLGLYCERIN | Feuchtigkeitsspendender Pflegestoff auf pflanzlicher Basis |

* GMO-frei:
Produziert ohne Einsatz
von Gentechnik



BALANCING CREAM

| WIRKSTOFF INCI-Name | VERWENDUNG / ERKLÄRUNG |
|--|---|
| GLYCERIN | Feuchtigkeitsspendend, aus GMO-freien* pflanzlichen Ölen |
| HELIANTHUS ANNUS (SUNFLOWER) SEED OIL | Sonnenblumenöl aus kontrolliert biologischem Anbau, hautpflegend |
| SQUALANE | Hautidentische Ölkomponente, aus Zuckerrohr gewonnen, gibt ein sehr geschmeidiges Hautgefühl, macht die Haut schön weich |
| OLIVE OIL DECYL ESTERS, SQUALENE | Pflegekomponente auf Basis Olivenöl, gibt ein sehr angenehmes Hautgefühl |
| HYDROGENATED COCO-GLYCERIDES | Aus Kokosnussöl hergestelltes Wachs, Schmelzpunkt ca. 32 °C, wird beim Auftragen flüssig für ein zartschmelzendes Hautgefühl |
| CETEARYL ALCOHOL | Pflanzlicher Fettalkohol zur Einstellung der Konsistenz und als zusätzlicher Stabilisator für die Emulsion |
| CETEARYL GLUCOSIDE | Emulgator aus Zucker und Weizenöl, ermöglicht die Herstellung von biomimetischen Emulsionen |
| CETYL PALMITATE | Pflanzliche Wachskomponente, gibt der Creme «Körper» |
| STEARIC ACID | Stearinsäure pflanzlicher Herkunft, als Konsistenzgeber |
| PALMITIC ACID | Palmitinsäure pflanzlicher Herkunft, Konsistenzgeber und Co-Emulgator |
| SIMMONDSIA CHINENSIS (JOJOBA) SEED OIL | Jojobaöl, pflanzliches Öl mit guten hautpflegenden Eigenschaften, aus kontrolliert biologischem Anbau |
| ALOE BARBADENSIS LEAF JUICE POWDER | Getrockneter Saft der Aloe Vera-Blätter, aus kontrolliert biologischem Anbau, hautpflegend, beruhigend |
| CORALLINA OFFICINALIS EXTRACT | Extrakt aus Korallenalge, der eine hohe Konzentration an Calcium sowie ein entsprechendes Transportprotein enthält, welches das Calcium schnell und effektiv in die Zelle transportiert |

* GMO-frei:
Produziert ohne Einsatz
von Gentechnik

BALANCING CREAM

| WIRKSTOFF INCI-Name | VERWENDUNG / ERKLÄRUNG |
|---|---|
| XYLITYLGLUCOSIDE, ANHYDROXYLITOL, XYLITOL | Pflanzliche Polysaccharide, wirken feuchtigkeitsspendend und stabilisieren die Hautbarriere |
| SODIUM LEVULINATE | Hautpflegestoff |
| CAPRYLOYL GLYCINE | Lipoaminosäure pflanzl. Ursprungs, hautberuhigend |
| POTASSIUM CETYL PHOSPHATE | Sehr gut hautverträglicher Emulgator auf pflanzlicher Basis, zur Stabilisierung der biomimetischen Emulsion |
| UNDECYLENOYL GLYCINE | Lipoaminosäure pflanzl. Ursprungs, hautberuhigend |
| P-ANISIC ACID | Maskierender Wirkstoff auf Basis Anis |
| TOCOPHEROL | Vitamin E pflanzlichen Ursprungs als Antioxidans |



INTENSE SHAMPOO

| WIRKSTOFF INCI-Name | VERWENDUNG / ERKLÄRUNG |
|--|--|
| SODIUM COCOYL GLUTAMATE, SODIUM COCOYL GLYCINATE | Mildes Tensid aus Kokosnussöl und Aminosäuren (Glutaminsäure, Glycin) |
| COCAMIDOPROPYL- BETAINE | Mildes Tensid aus Kokosnussöl |
| COCOYL METHYL GLUCAMIDE | Mildes Tensid aus Zucker (Glukose) und Kokosnussöl |
| LAUROYL/MYRISTOYL GLUCAMIDE | Mildes Tensid aus Zucker (Glukose) und Kokosnussöl |
| DISODIUM COCOAMPHODIACETATE | Mildes Tensid auf Pflanzenölbasis |
| SODIUM BENZOATE, SORBIC ACID | Naturkosmetik-Konservierungsmittel |
| CITRIC ACID | Puffersubstanz zur pH-Regulierung, aus pflanzlichen Kohlenhydraten |
| SODIUM CHLORIDE | Einstellung der Viskosität, mineralischen Ursprungs |
| PANAX GINSENG ROOT EXTRACT, GLYCERIN | Glycerin-Extrakt aus der Ginseng-Wurzel, aus kontrolliert biologischem Anbau, haar- und kopfhautpflegend |
| PARFUM, LIMONENE, LINALOOL, CITRONELLOL, GERANIOL, CITRAL, FARNESOL | Parfüminhaltsstoffe aus Minze, Geranie, Himbeere und Limone |



INTENSE MASK

| WIRKSTOFF INCI-Name | VERWENDUNG / ERKLÄRUNG |
|---|--|
| BEHENAMIDOPROPYL DIMETHYLAMINE | Haarkonditionierende Substanz aus Rapsöl |
| CETEARYL ALCOHOL | Konsistenzgebende und emulgierende Substanz aus Pflanzenölen (Kokos) |
| GLYCERIN | Feuchtigkeitsspendend, aus GMO-freien* pflanzlichen Ölen |
| HEPTYL UNDECYLENATE | Geschmeidigmachendes Pflegeöl aus Rizinusöl |
| DICAPRYLYL ETHER, LAURYL ALCOHOL | Geschmeidigmachendes Pflegeöl aus pflanzlichen Ölen |
| DISODIUM COCOAMPHODIACETATE | Mildes Tensid, auf Pflanzenölbasis |
| SODIUM CHLORIDE | Viskositätseinstellmittel, mineralischen Ursprungs |
| DICOCOYL PENTA-ERYTHRITYL DISTEARYL CITRATE | Haarkonditionierendes Pflegeöl aus Pflanzenölen, Kokos und Zitronensäure |
| MACADAMIA INTEGRIFOLIA SEED OIL | Weichmachendes Macadamianussöl aus kontrolliert biologischem Anbau |
| PANAX GINSENG ROOT EXTRACT, GLYCERIN | Glycerin-Extrakt aus der Ginseng-Wurzel, aus kontrolliert biologischem Anbau, haar- und kopfhautpflegend |
| BENZOIC ACID | Naturkosmetik-Konservierungsmittel |
| GUAR HYDROXYPROPYL TRIMONIUM CHLORIDE | Haarkonditionierender Wirkstoff aus der Guarbohne |
| PARFUM, LIMONENE, LINALOOL, CITRONELLOL, GERANIOL, CITRAL, FARNESOL | Parfüminhaltsstoffe stammen aus Minze, Geranie, Himbeere und Limone |

* GMO-frei:
Produziert ohne Einsatz
von Gentechnik



INTENSE HAIR & SCALP OIL

| WIRKSTOFF INCI-Name | VERWENDUNG / ERKLÄRUNG |
|--|---|
| DICAPRYLYL CARBONATE | Weichmachende Pflegesubstanz aus Kokosnussöl und anderen pflanzlichen Ölen |
| SIMMONDSIA CHINENSIS (JOJOBA) SEED OIL | Weichmachendes Jojobaöl aus kontrolliert biologischem Anbau |
| OCTYLDODECANOL | Weichmachende Pflegesubstanz aus Kokosnussöl und anderen pflanzlichen Ölen |
| BORAGO OFFICINALIS SEED OIL | Borretschsamenöl, enthält essentielle Fettsäuren, haar- und kopfhautpflegend und geschmeidigmachend |
| CRAMBE ABYSSINICA SEED OIL PHYTOSTEROL ESTERS | Glanzgebendes Öl aus abyssinischem Meerkohl und Sonnenblumenöl |
| OLEIC / LINOLEIC / LINOLENIC POLYGLYCERIDES | Glanzgebendes Pflegeöl aus Ölsäure, Linolsäure und Glycerin aus GMO-freien* Ölen |
| BRASSICA CAMPESTRIS (RAPESEED) STEROLS | Glanzgebender Extrakt aus Raps |
| ASCORBYL PALMITATE, LECITHIN, TOCOPHEROL, HYDROGENATED PALM GLYCERIDES CITRATE | Antioxidans auf Basis pflanzlicher Öle |
| PARFUM, LIMONENE, LINALOOL, CITRONELLOL, GERANIOL, CITRAL, FARNESOL | Parfüminhaltsstoffe stammen aus Minze, Geranie, Himbeere und Limone |

* GMO-frei:
Produziert ohne Einsatz
von Gentechnik

INTENSE STYLING CREAM



| WIRKSTOFF INCI-Name | VERWENDUNG / ERKLÄRUNG |
|---|--|
| CETEARYL ALCOHOL | Pflanzlicher Fettalkohol zur Einstellung der Konsistenz und als zusätzlicher Stabilisator für die Emulsion |
| CETEARYL GLUCOSIDE | Emulgator aus Zucker und Weizenöl |
| POTASSIUM CETYL PHOSPHATE | Emulsionsbildend, veganen Ursprungs |
| HYDROGENATED COCO-GLYCERIDES | Weichmachende Pflegesubstanz aus Kokosnussöl |
| ETHYLHEXYL STEARATE | Weichmachendes pflanzliches Pflegeöl |
| MYRICA CERIFERA (BAYBERRY) FRUIT WAX | Styling-Wirkstoff, Beerenwachs der mit der Lorbeere verwandten Wachsmyrte |
| COPERNICIA CERIFERA CERA (CARNAUBA WAX) | Styling-Wirkstoff, Wachs der Carnaubapalme |
| STEARIC ACID, PALMITIC ACID | Konsistenzgebend, aus pflanzlichen Ölen |
| CETYL PALMITATE | Konsistenzgebend, aus pflanzlichen Ölen |
| HEPTYL UNDECYLENATE | Geschmeidigmachendes Pflegöl aus Rizinusöl |
| KAOLIN | Mattierende weiße Tonerde mineralischen Ursprungs |
| GLYCERIN | Feuchtigkeitsspendend, aus GMO-freien* pflanzlichen Ölen |
| PHENOXYETHANOL, SODIUM BENZOATE | Naturkosmetik-Konservierungsmittel |
| ETHYLHEXYLGLYCERIN | Feuchtigkeitsspendender Pflegestoff pflanzlicher Herkunft |
| PANAX GINSENG ROOT EXTRACT, GLYCERIN | Glycerin-Extrakt aus der Ginseng-Wurzel, aus kontrolliert biologischem Anbau, haar- und kopfhautpflegend |
| PARFUM, LIMONENE, LINALOOL, CITRONELLOL, GERANIOL, CITRAL, FARNESOL | Parfüminhaltsstoffe stammen aus Minze, Geranie, Himbeere und Limone |

* GMO-frei:
Produziert ohne Einsatz
von Gentechnik

